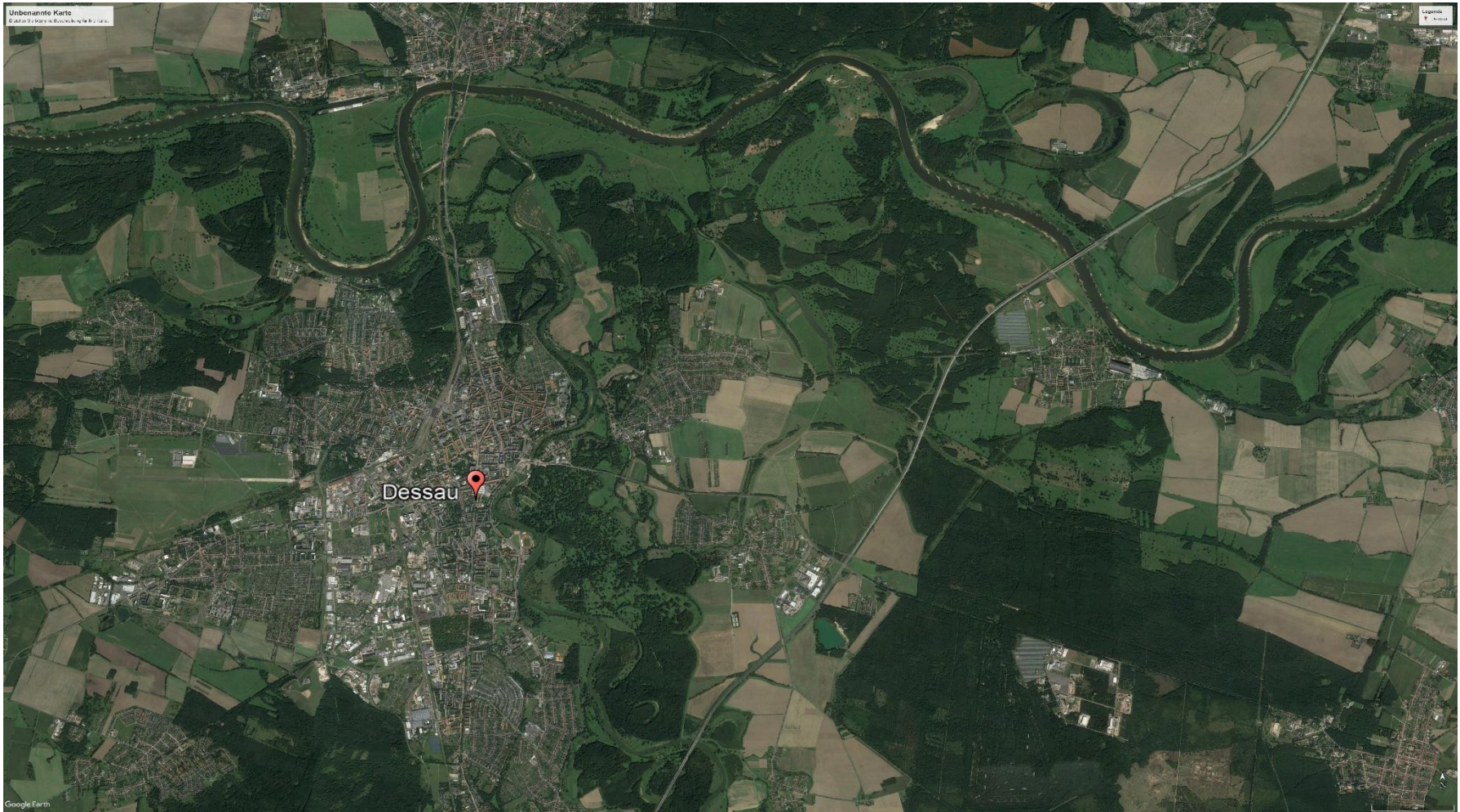


Mehrjährige Untersuchungen zur Auswirkung einer Hochwasserschutzanlage auf Amphibienpopulationen im Luisium Dessau-Waldersee

Referent: Jörg Engler

Untersuchungsgebiet



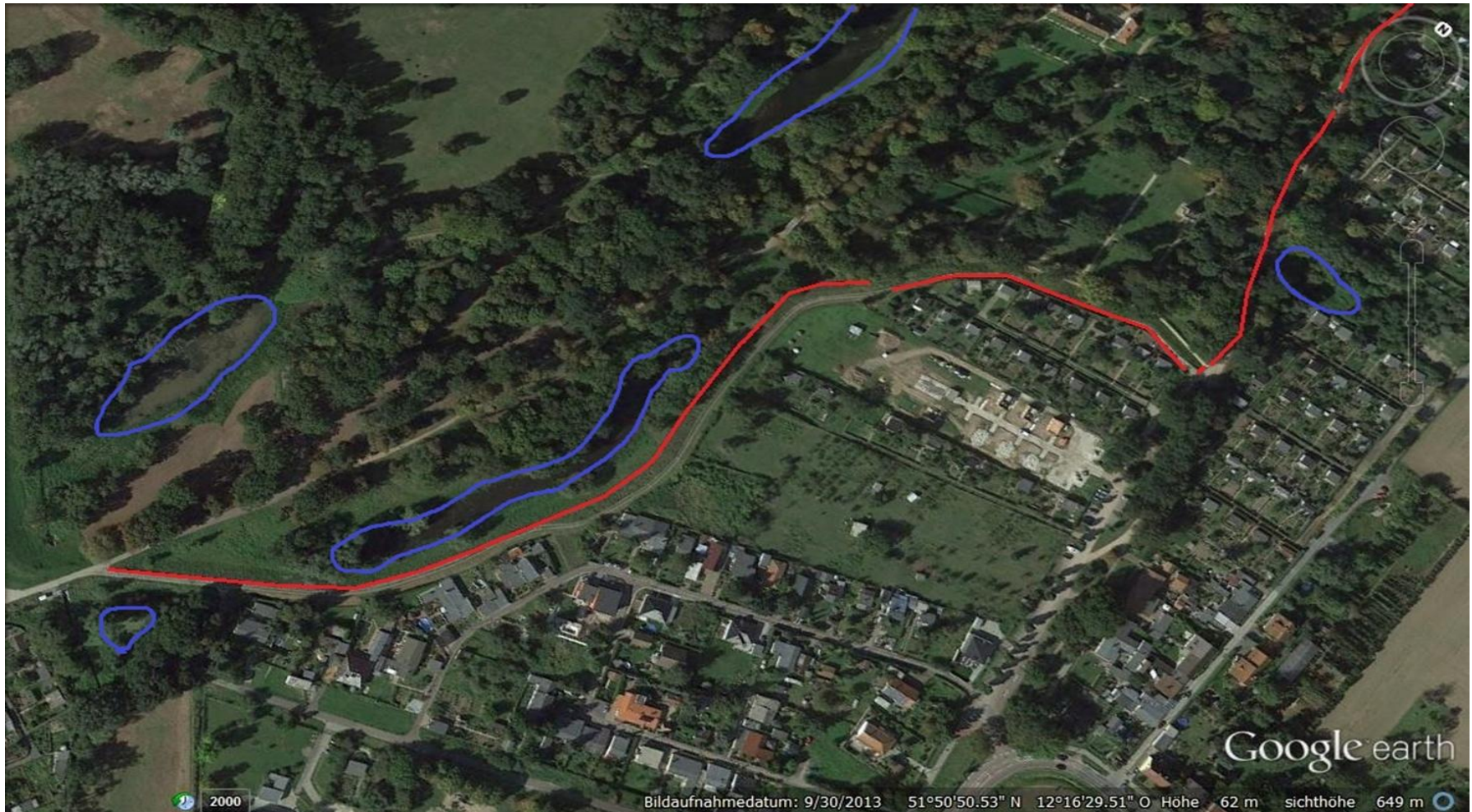
Untersuchungsgebiet



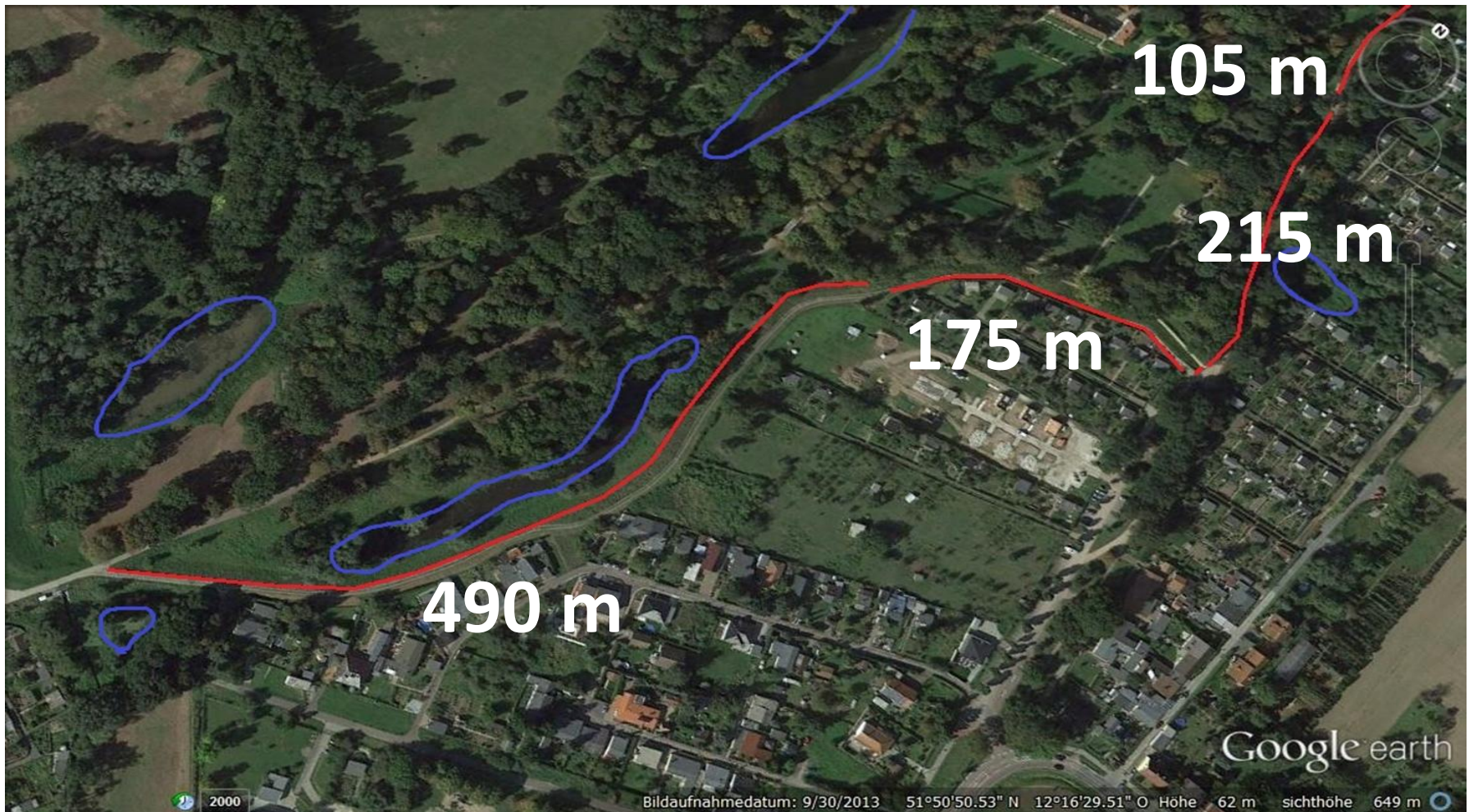
Untersuchungsgebiet

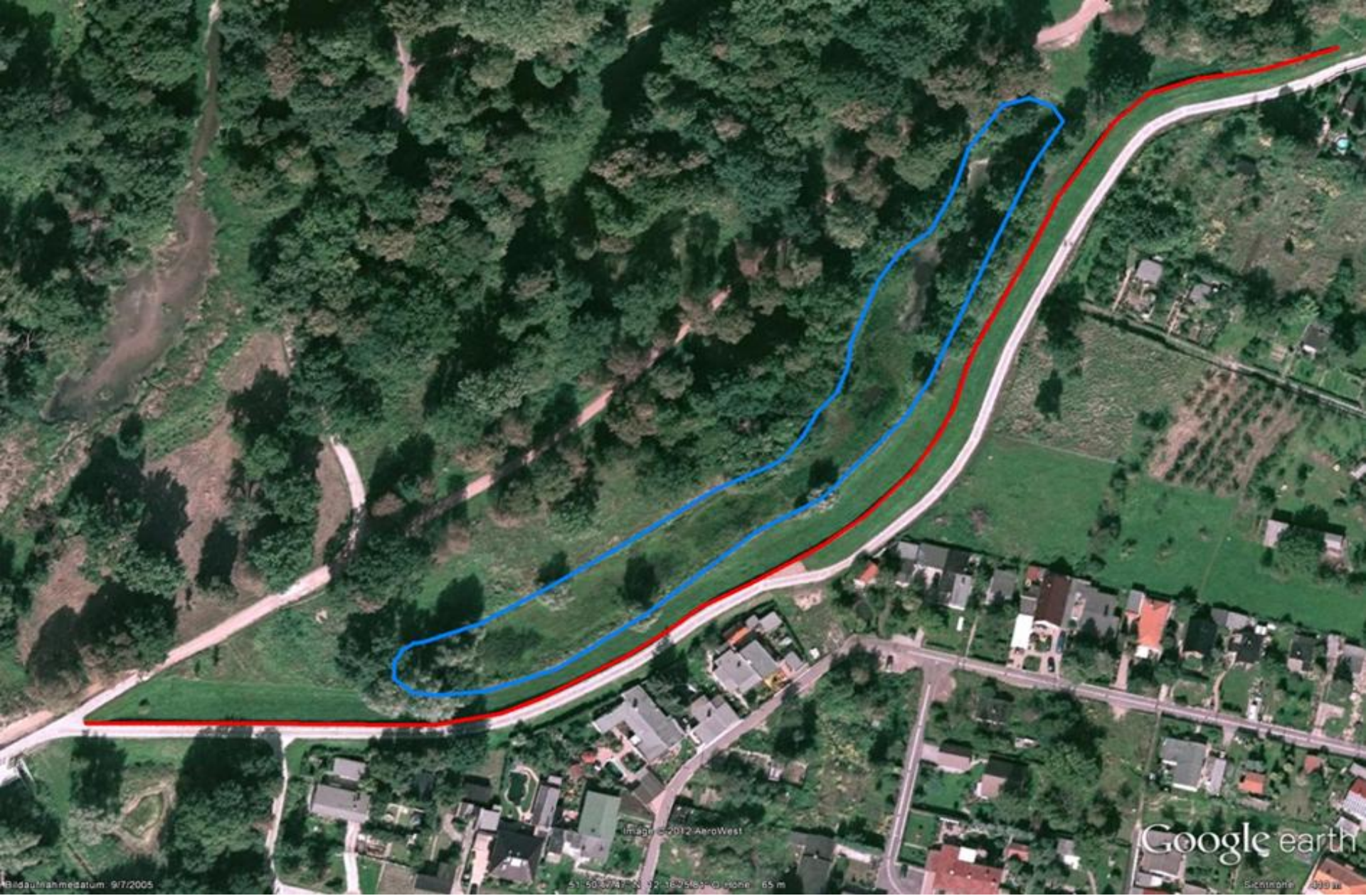


Untersuchungsgebiet



Untersuchungsgebiet





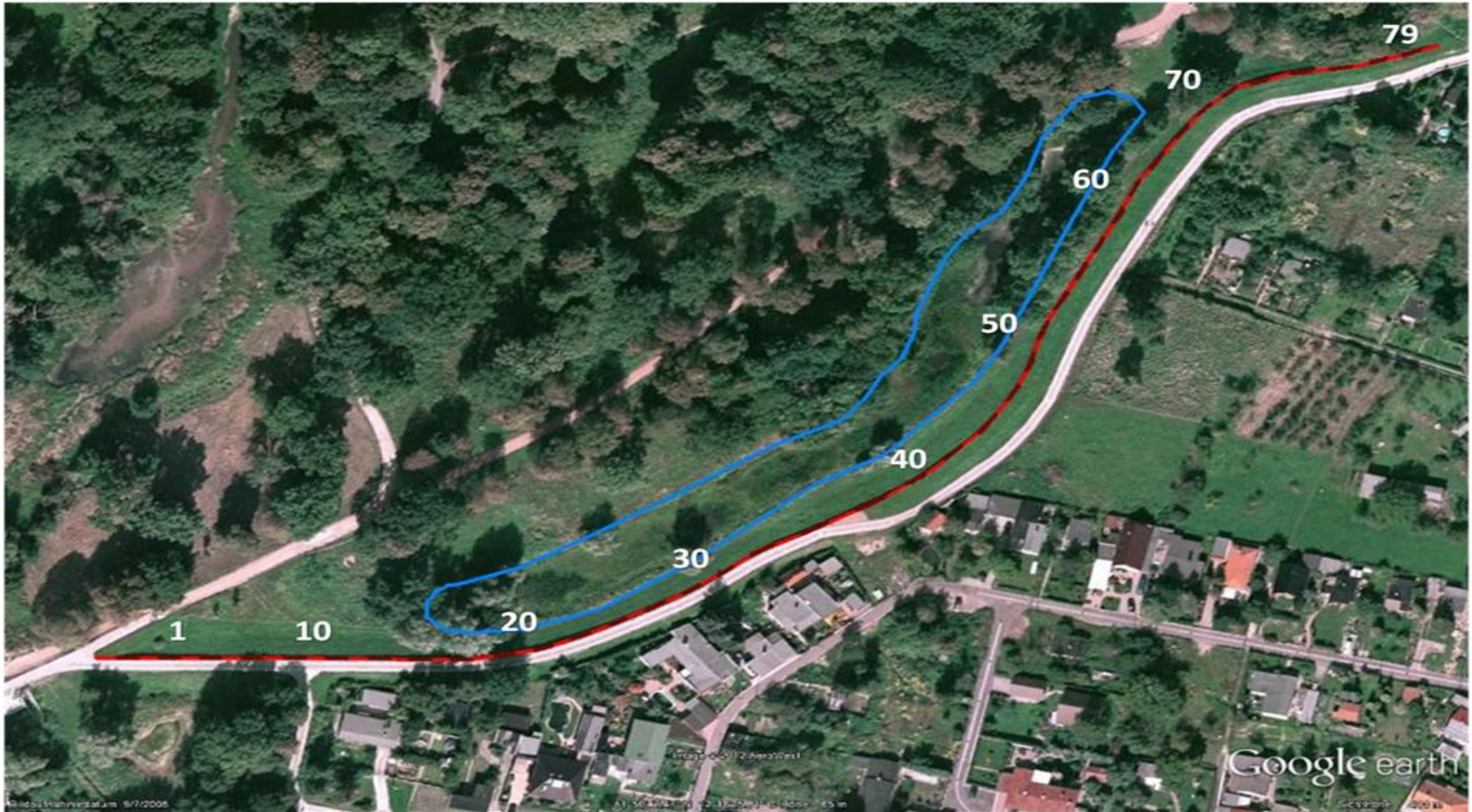
Untersuchungsgebiet



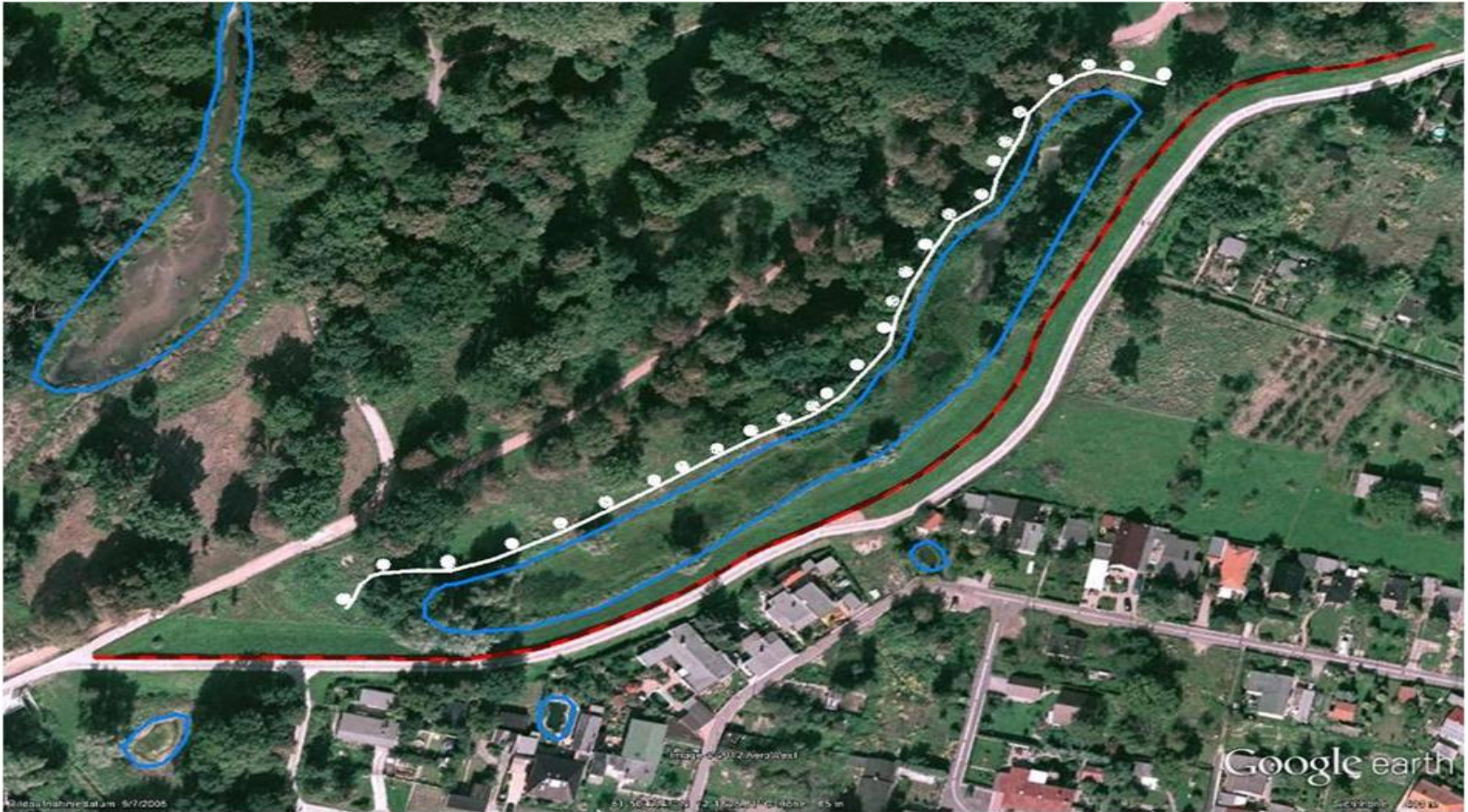
Untersuchungsgebiet



Material & Methoden



Material & Methoden

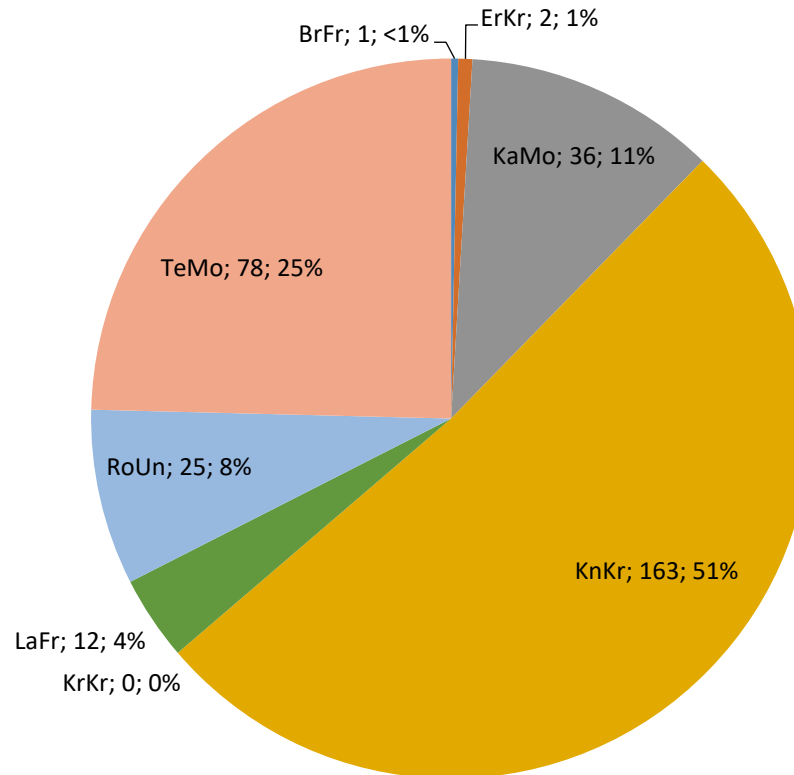


Material & Methoden



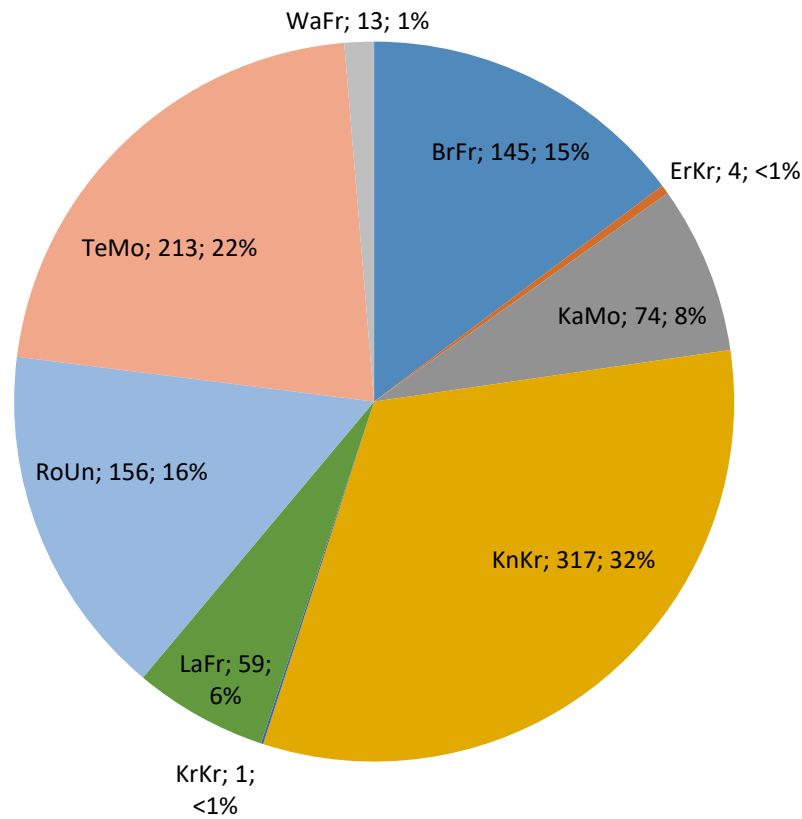
Ergebnisse

Anzahl und Artendiversität der Amphibien Hws (Anwanderung 2008)



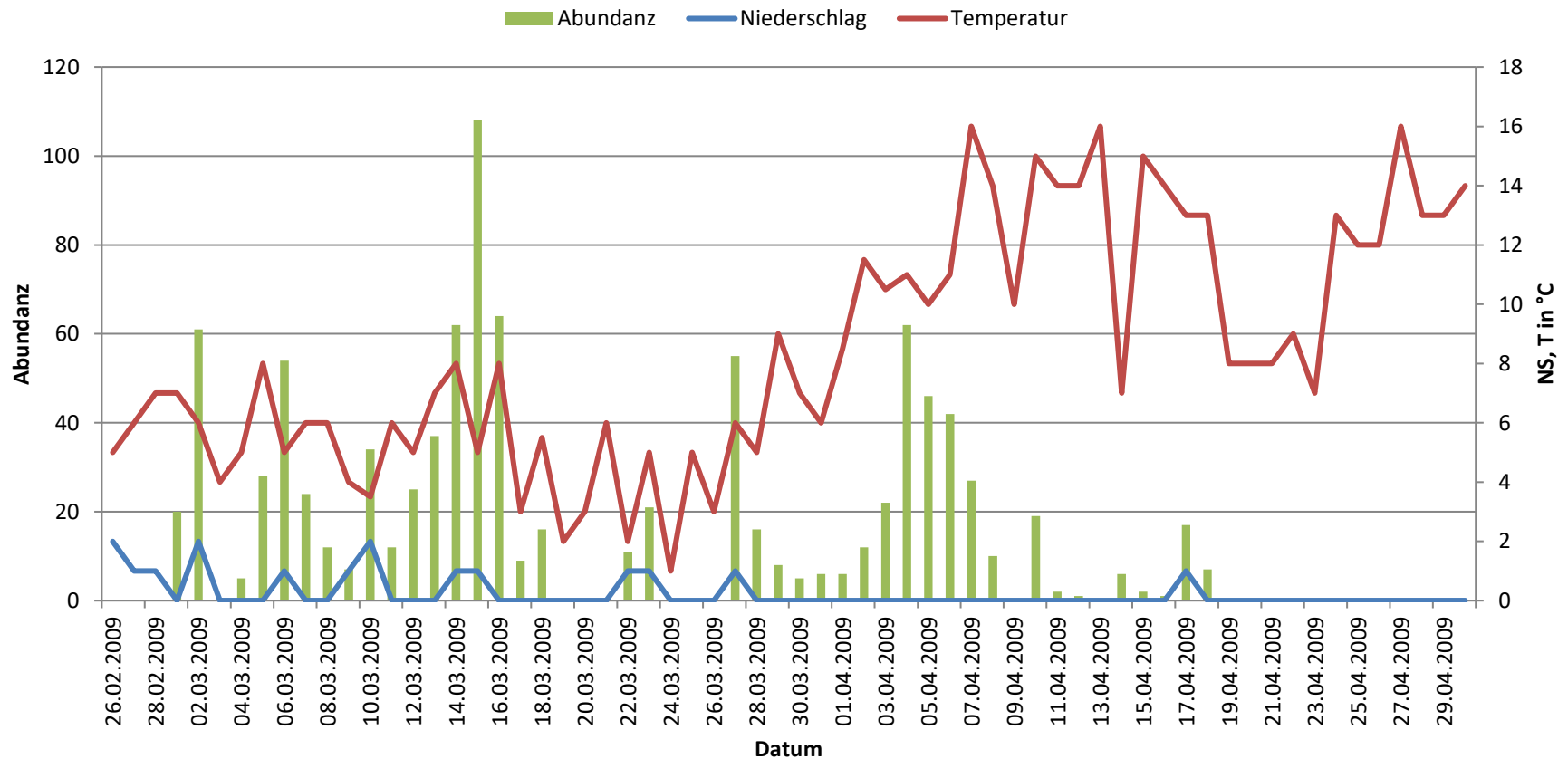
Ergebnisse

Anzahl und Artendiversität der Amphibien Hws (Anwanderung 2009)



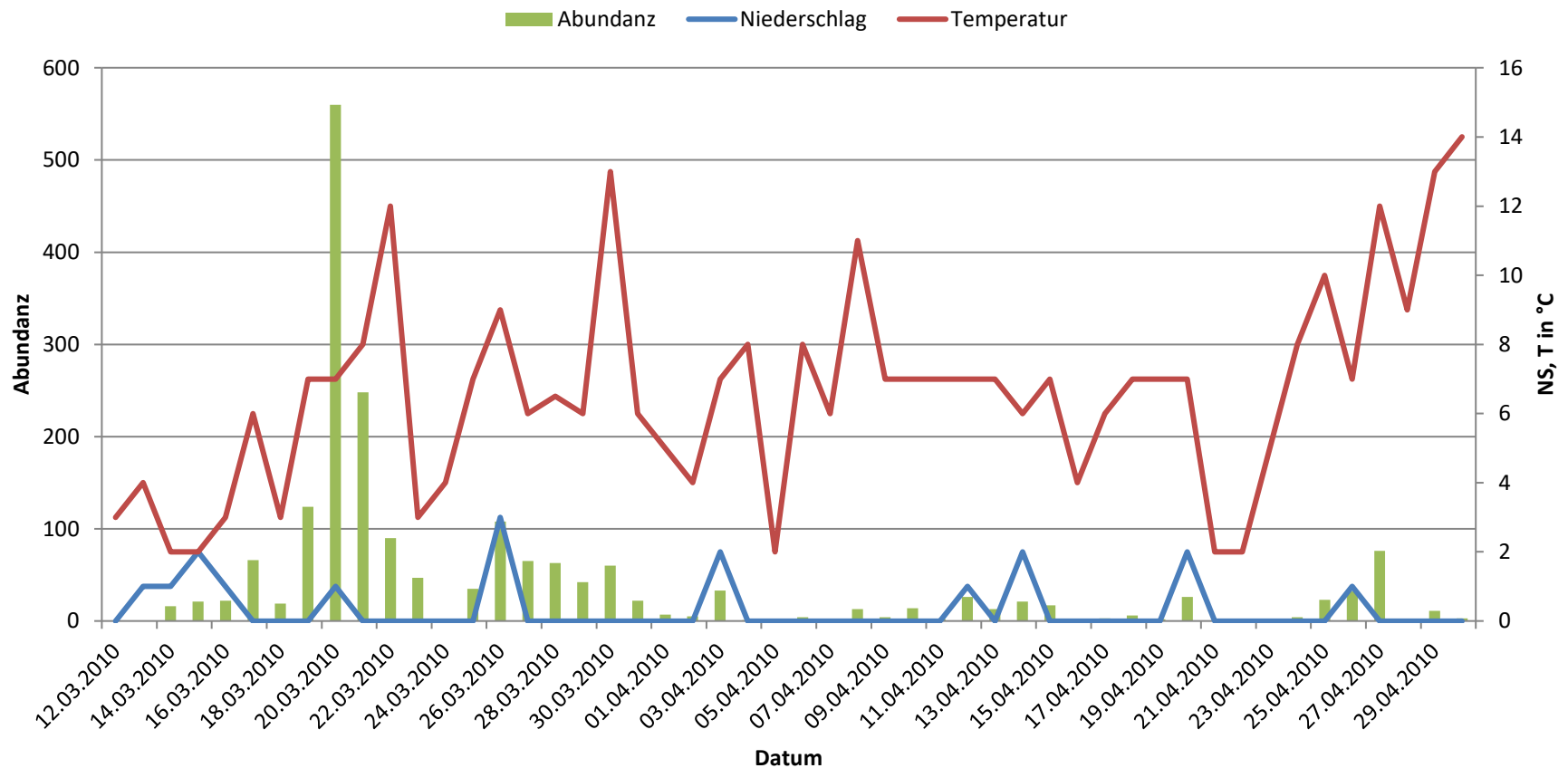
Ergebnisse

Phänologie der Amphibien an der Hws (Anwanderung 2009)



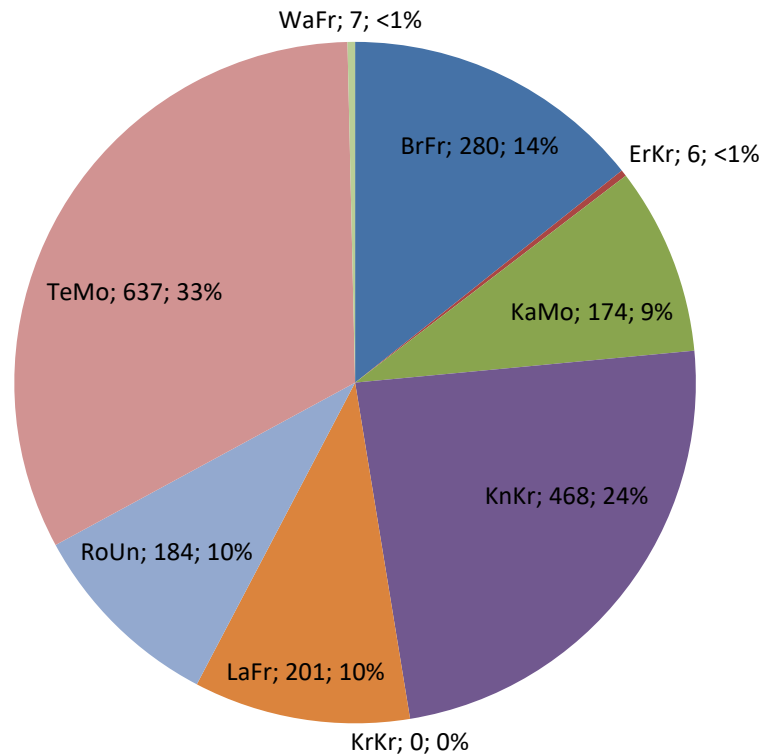
Ergebnisse

Phänologie der Amphibien an der Hws (Anwanderung 2010)



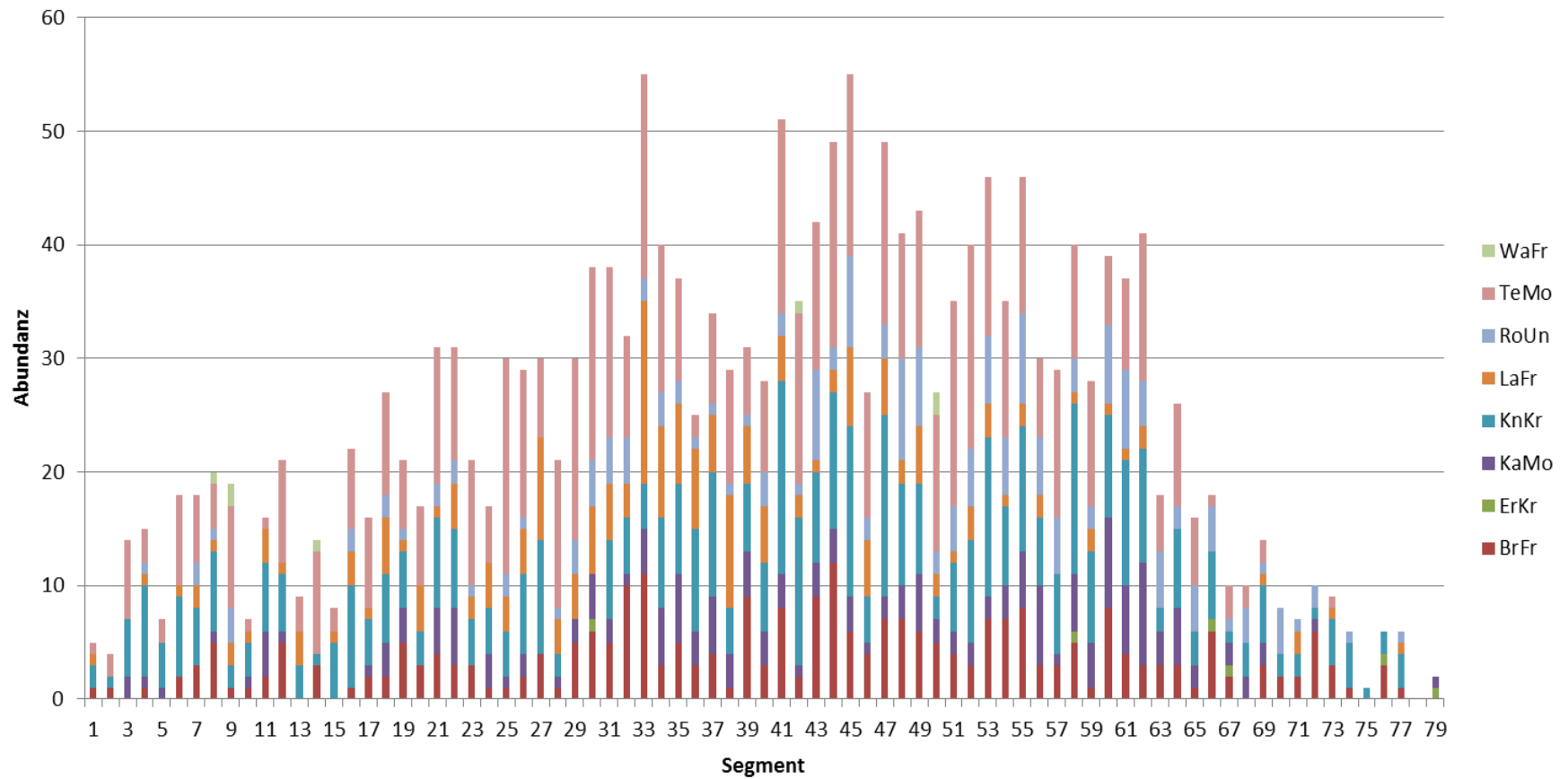
Ergebnisse

Anzahl und Artendiversität der Amphibien an der Hws (Anwanderung 2010)



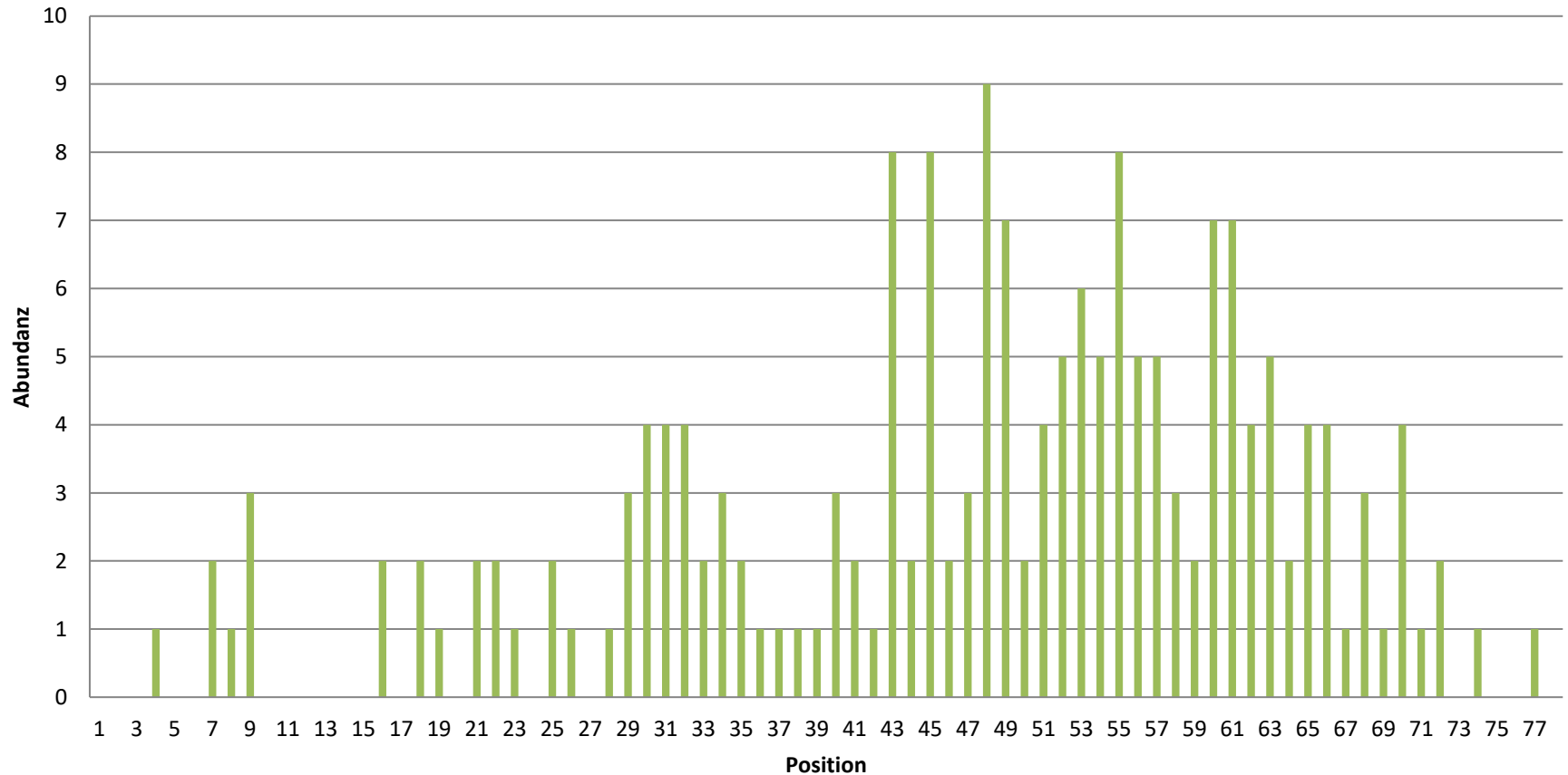
Ergebnisse

Verteilung der Amphibien an der Hws (Anwanderung 2010)



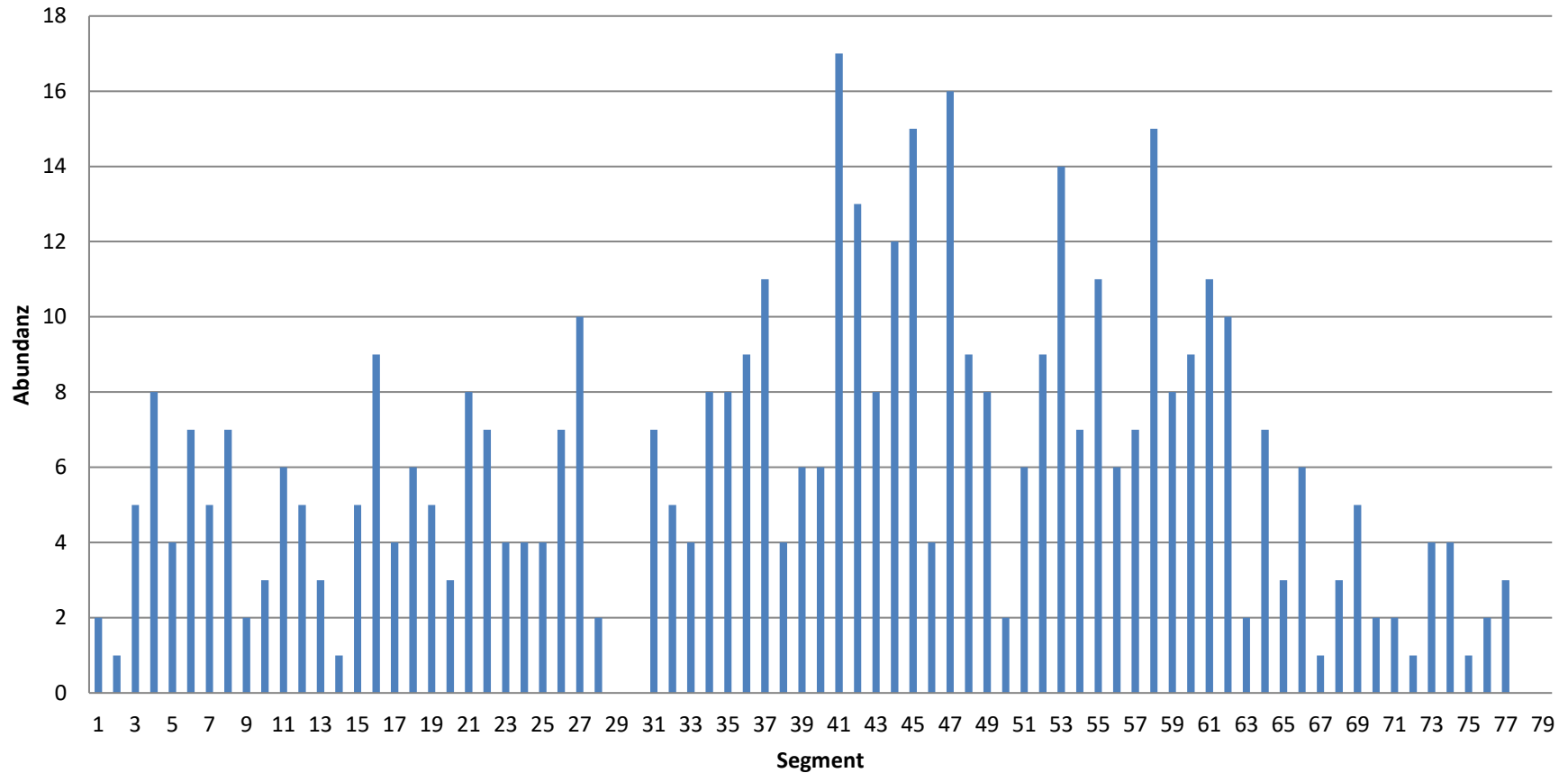
Ergebnisse

Verteilung der Rotbauchunken an der Hws (Anwanderung 2010)



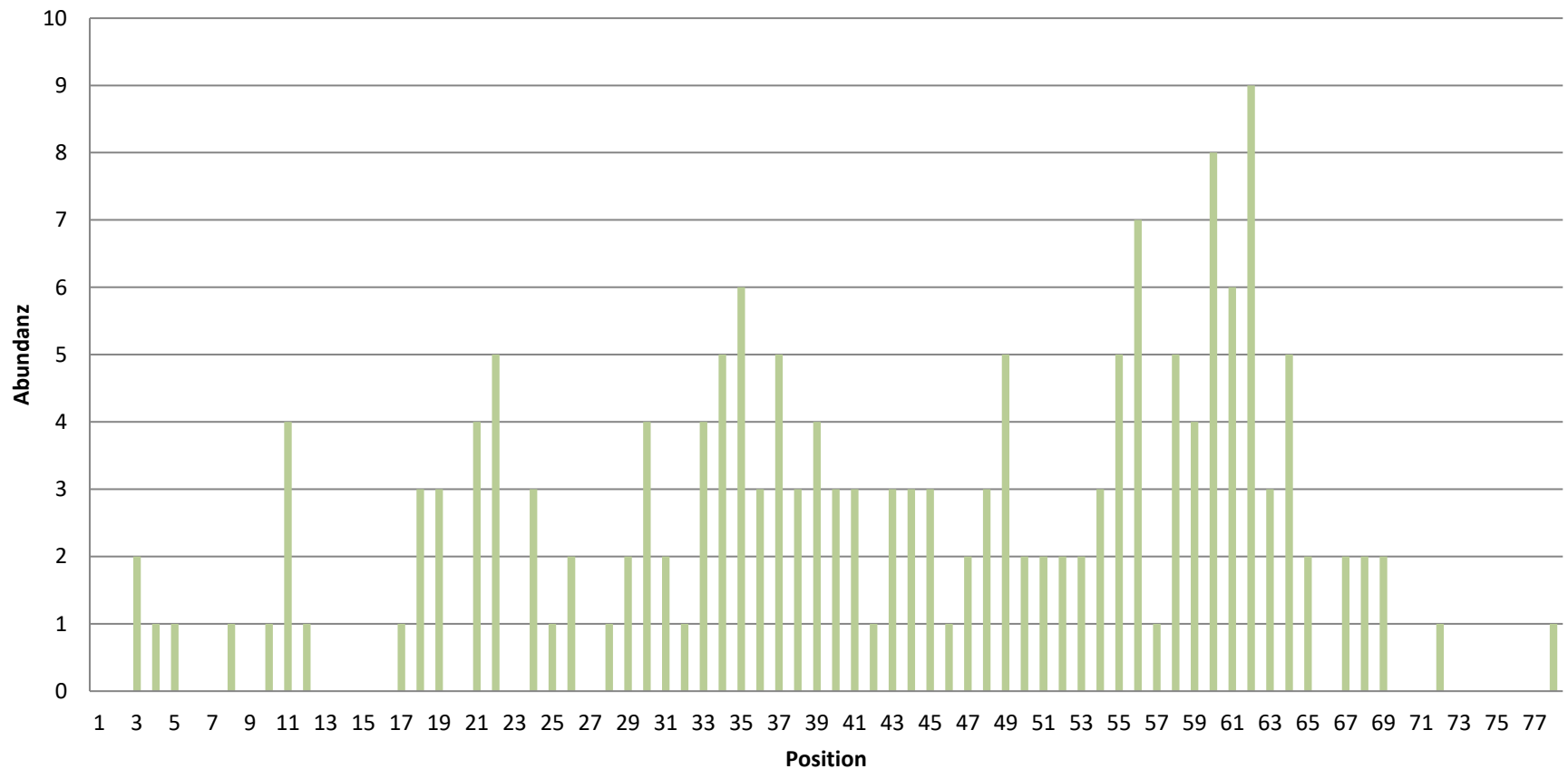
Ergebnisse

Verteilung der Knoblauchkröte an der Hws bei der Einwanderung 2010



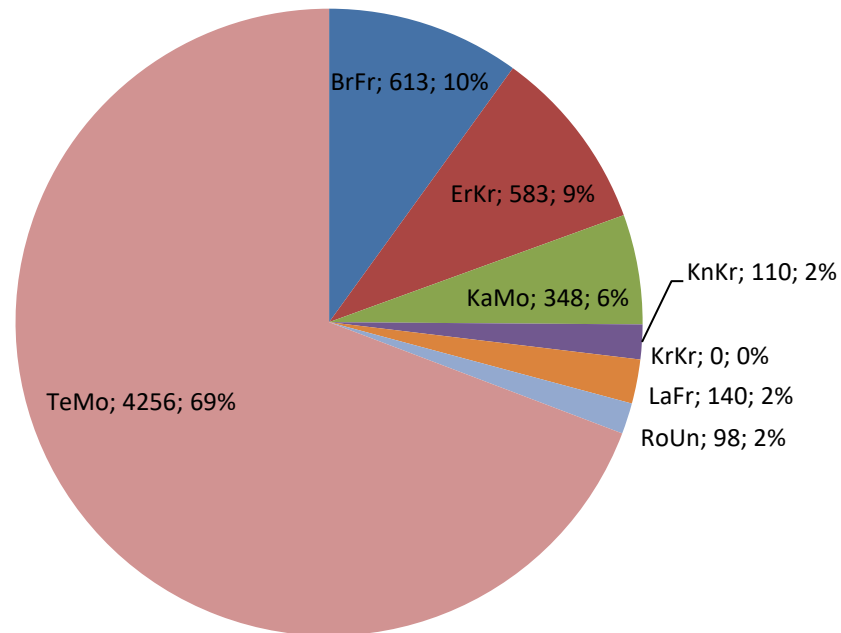
Ergebnisse

Verteilung der Kammmolche an der Hws (Anwanderung 2010)

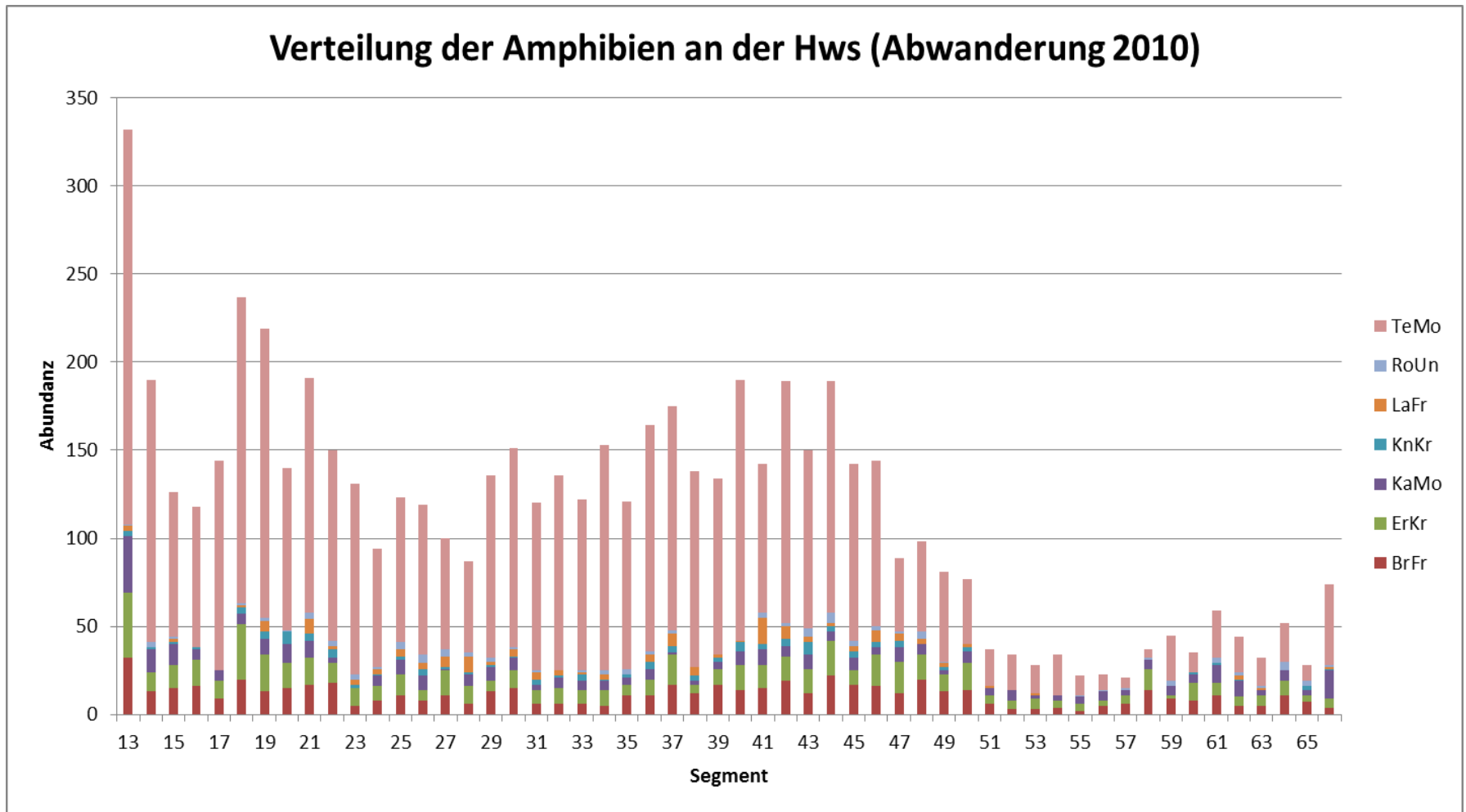


Ergebnisse

Anzahl und Artendiversität der Amphibien an der Hws (Abwanderung 2010)

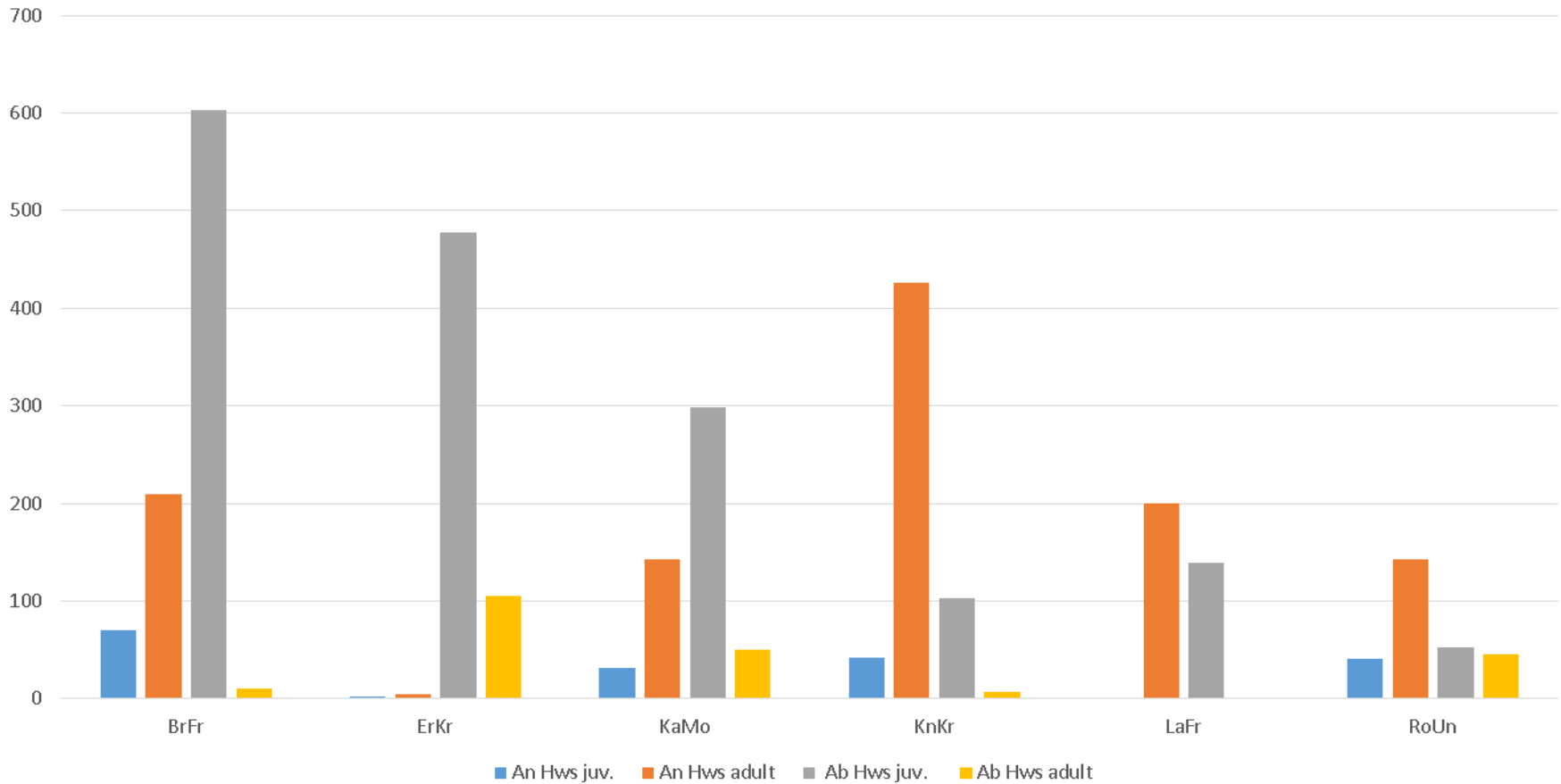


Ergebnisse



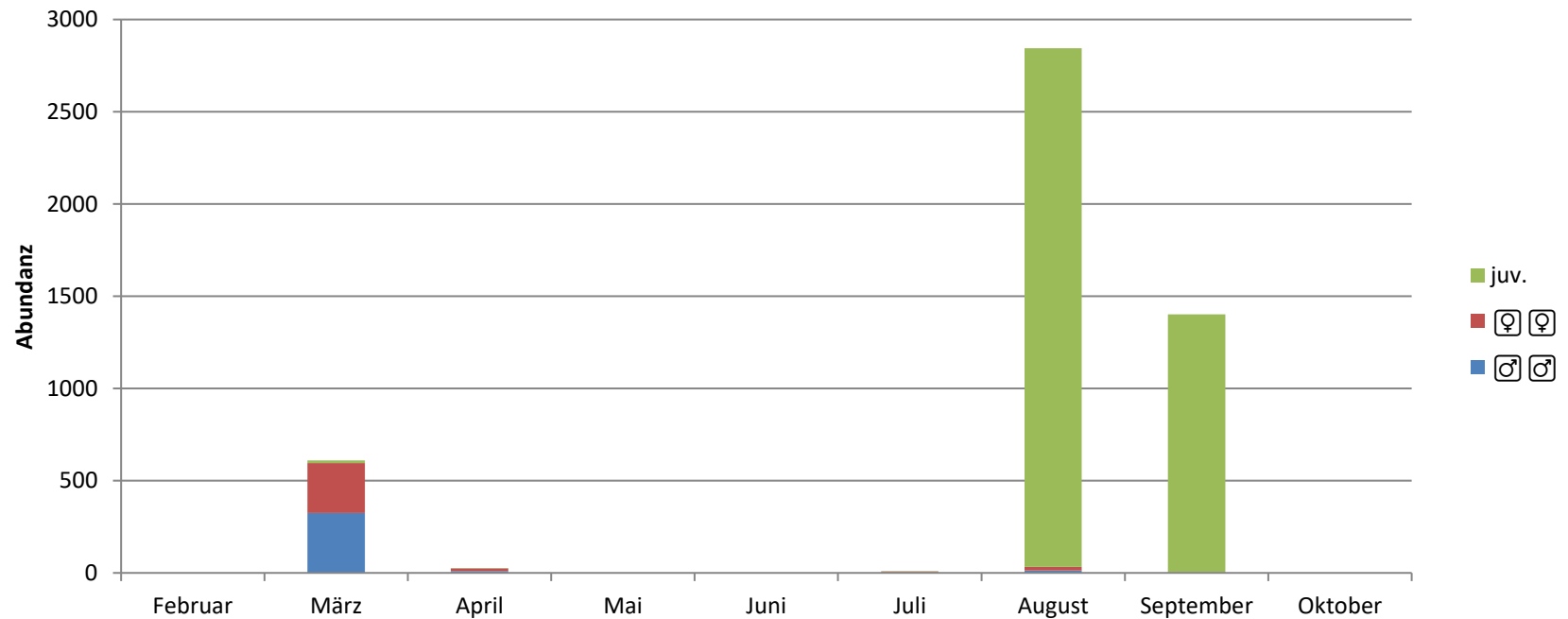
Ergebnisse

Vergleich Alter An- und Abwanderung



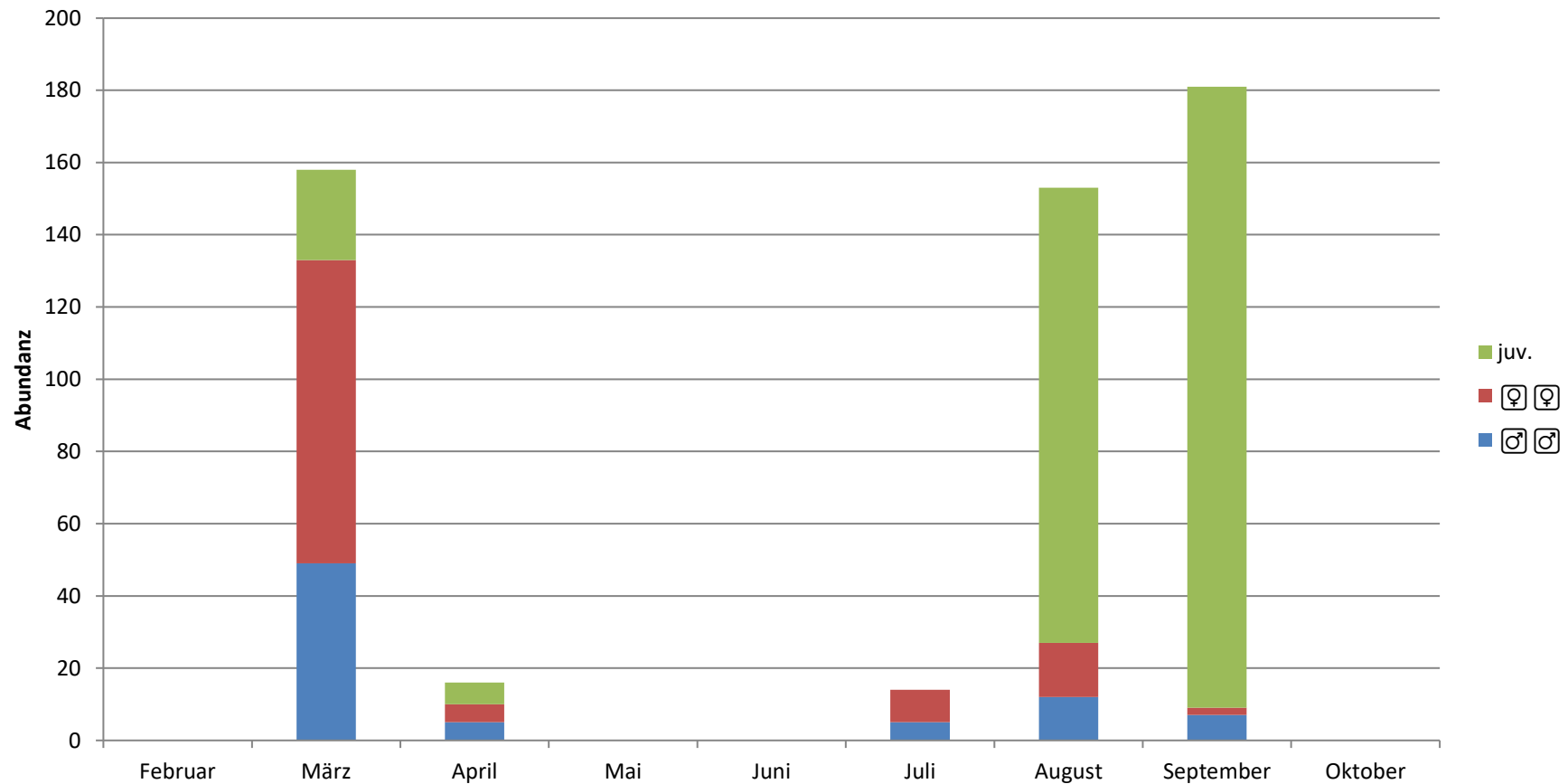
Ergebnisse

Jahresphänologie des Teichmolchs an der Hws (2010)



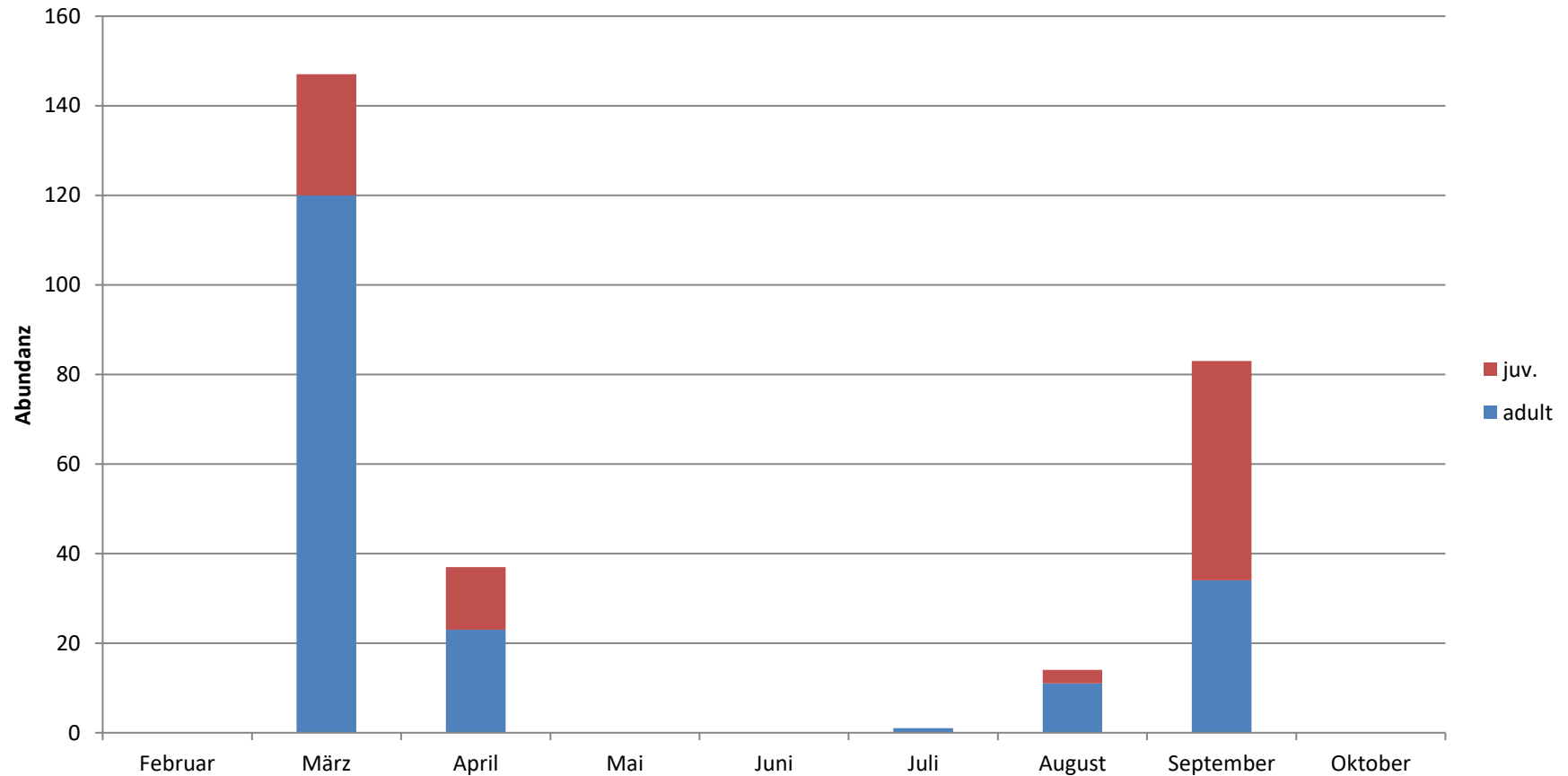
Ergebnisse

Jahresphänologie des Kammmolchs an der Hws (2010)

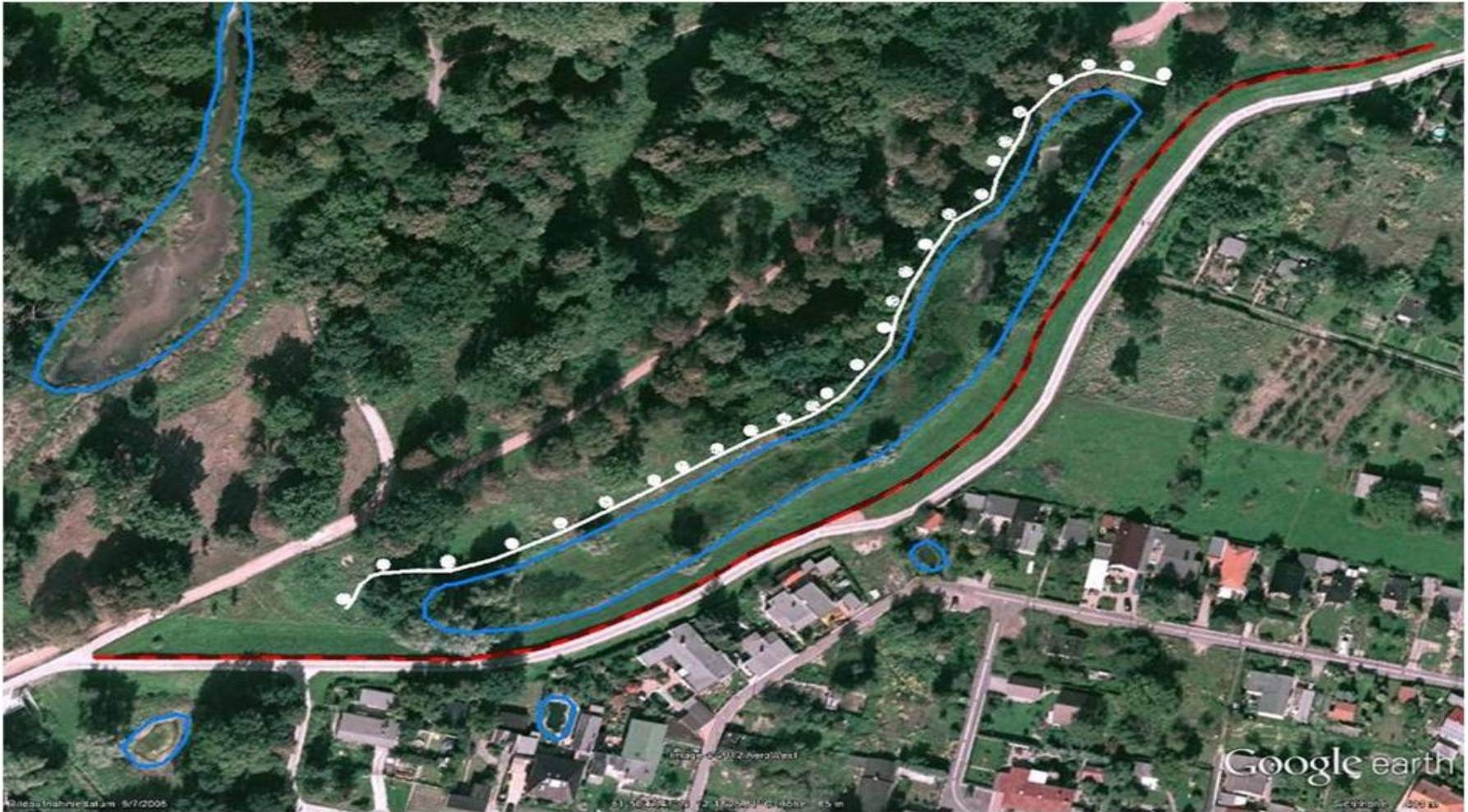


Ergebnisse

Jahresphänologie der Rotbauchunke an der Hws (2010)



Material & Methoden

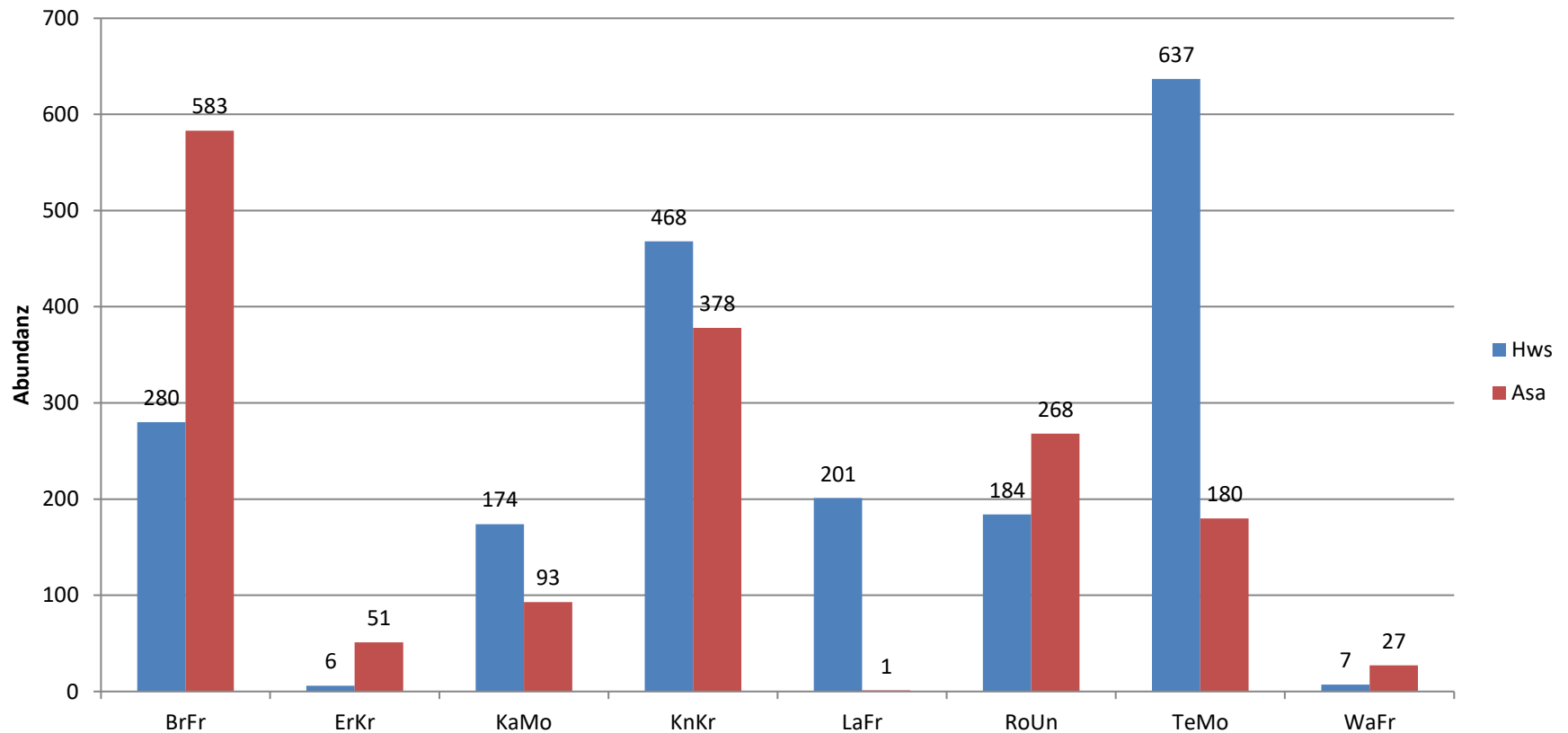


Ergebnisse

Art	2010 (Hws)	2010 (Asa)	2010 (Gesamt)
BrFr	280	583	863
ErKr	6	51	57
KaMo	174	93	267
KnKr	468	378	846
LaFr	201	1	202
RoUn	184	268	452
TeMo	637	180	817
WaFr	7	29	36
Summe	1975	1583	3540

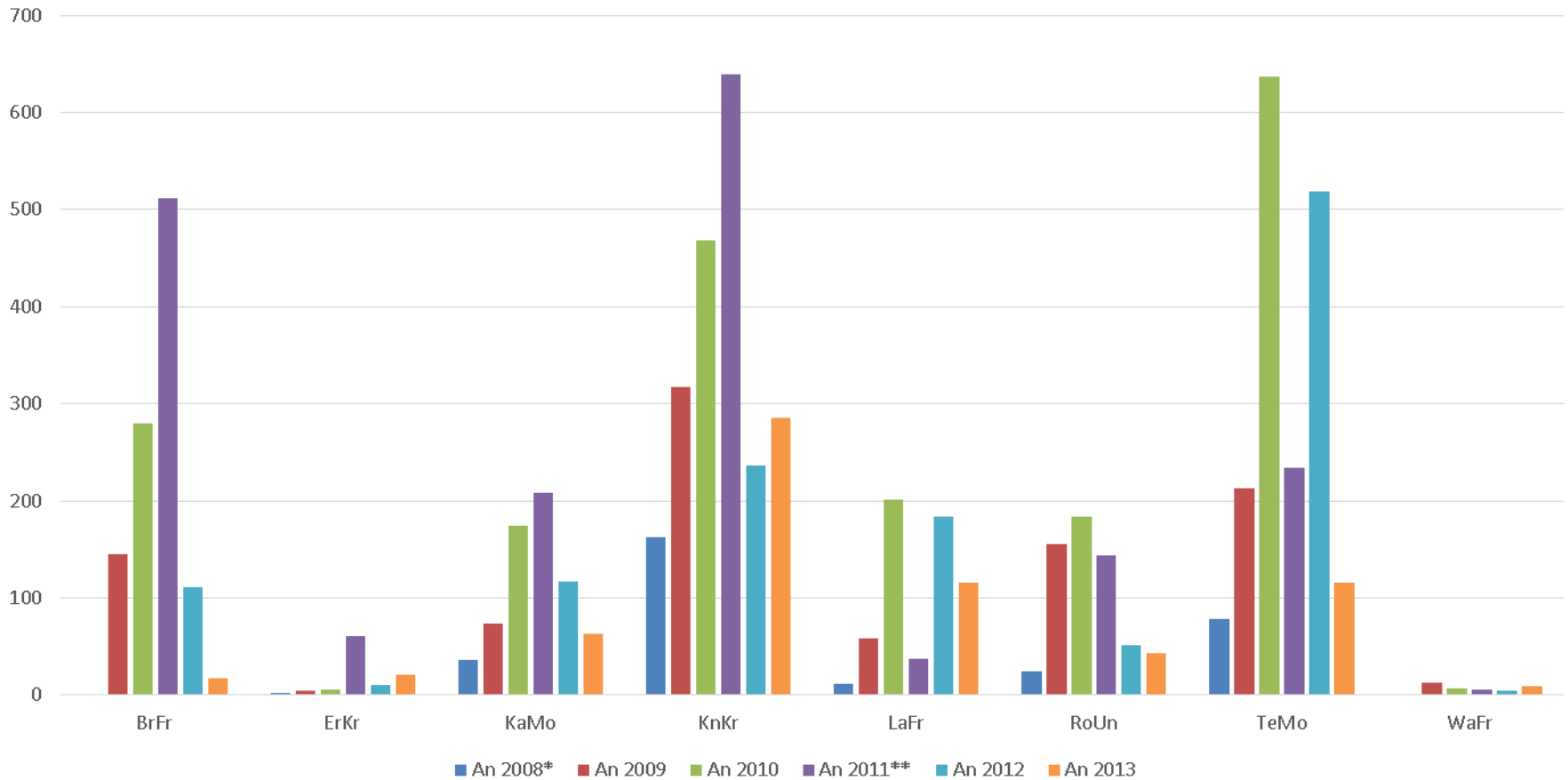
Ergebnisse

Darstellung der anwandernden Amphibien entlang der Hws und über die Asa am Westufer (2010)



Ergebnisse

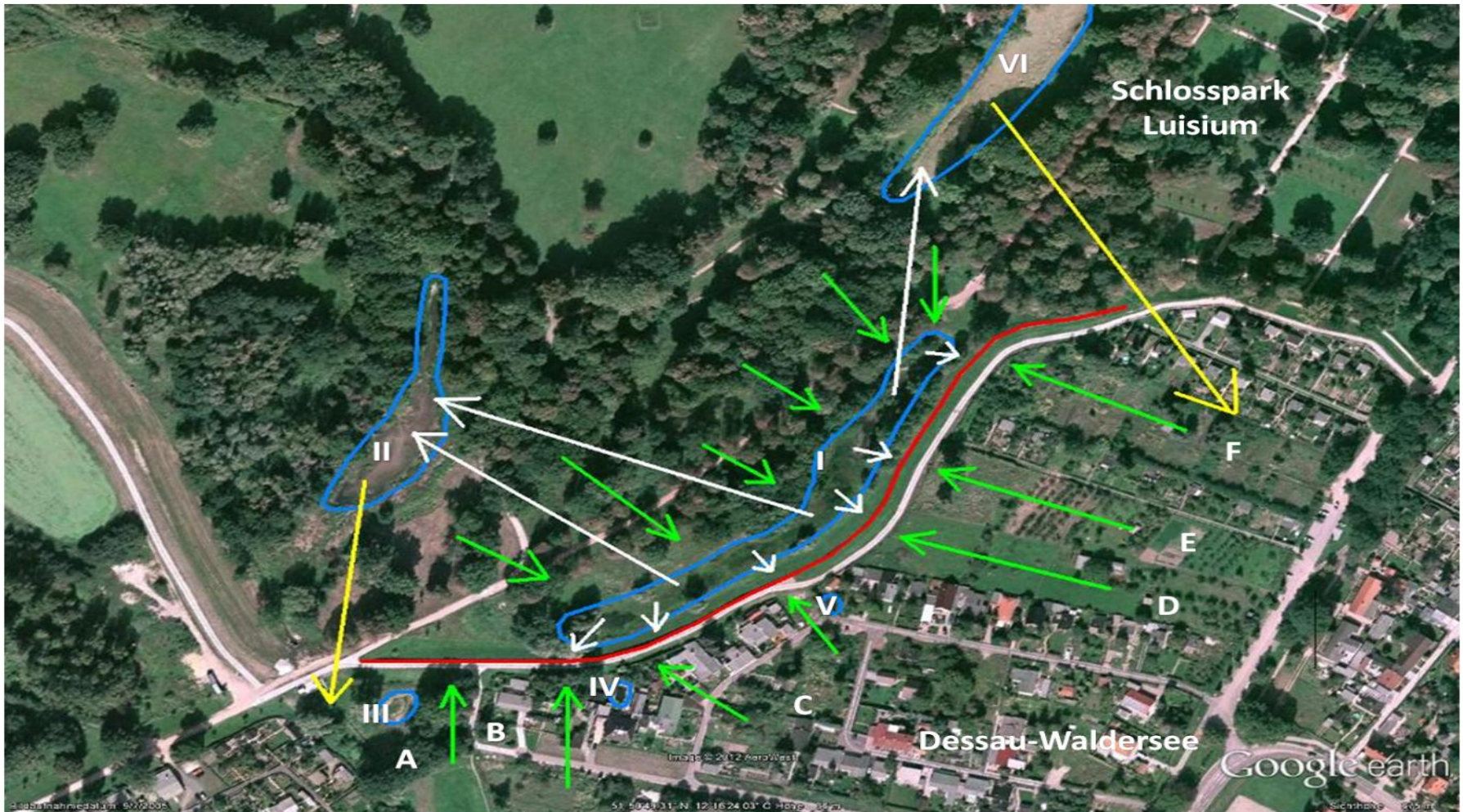
Vergleich der Anwendung (Hws) 2008-2013



Ergebnisse

	An 2008*	An 2009	An 2010	An 2011**	An 2012	An 2013
BrFr	1	145	280	512	111	18
ErKr	2	4	6	61	10	21
KaMo	36	74	174	208	117	63
KnKr	163	317	468	639	236	286
LaFr	12	59	201	37	184	116
RoUn	25	156	184	144	51	43
TeMo	78	213	637	234	518	116
WaFr	1	13	7	6	4	9
Summe	318	981	1957	1841	1231	672

Diskussion



Diskussion

Negative Auswirkungen:

- Unüberwindbare Spundwände
- Mahd
- Prädation (Säugetiere, Vögel), Prägung der Prädatoren
- Reproduktionsausfall durch Austrocknung des Gewässers
- Trockenfallen von Laich
- Mortalität durch Hochwasserereignisse (Verdriften, Ertrinken)
- Pestizide, Insektizide, Düngemittel
- Verkehr, Tourismus
- Baumaßnahmen (Entschlammung, Rodung, Erdarbeiten, Versiegelung, z.B. Deichbau, Freizeitcamp)

Diskussion



Diskussion



Diskussion



Diskussion



Diskussion



Diskussion

Positive Auswirkungen:

- Freistellung von „Trittsteinbiotop“

Diskussion



Diskussion

Positive Auswirkungen:

- Freistellung von „Trittsteinbiotop“
- Maßnahmen zum Artenschutz „Freizeitcamp am Luisium“

Diskussion



Diskussion



Diskussion



Diskussion



Diskussion



Diskussion



Diskussion

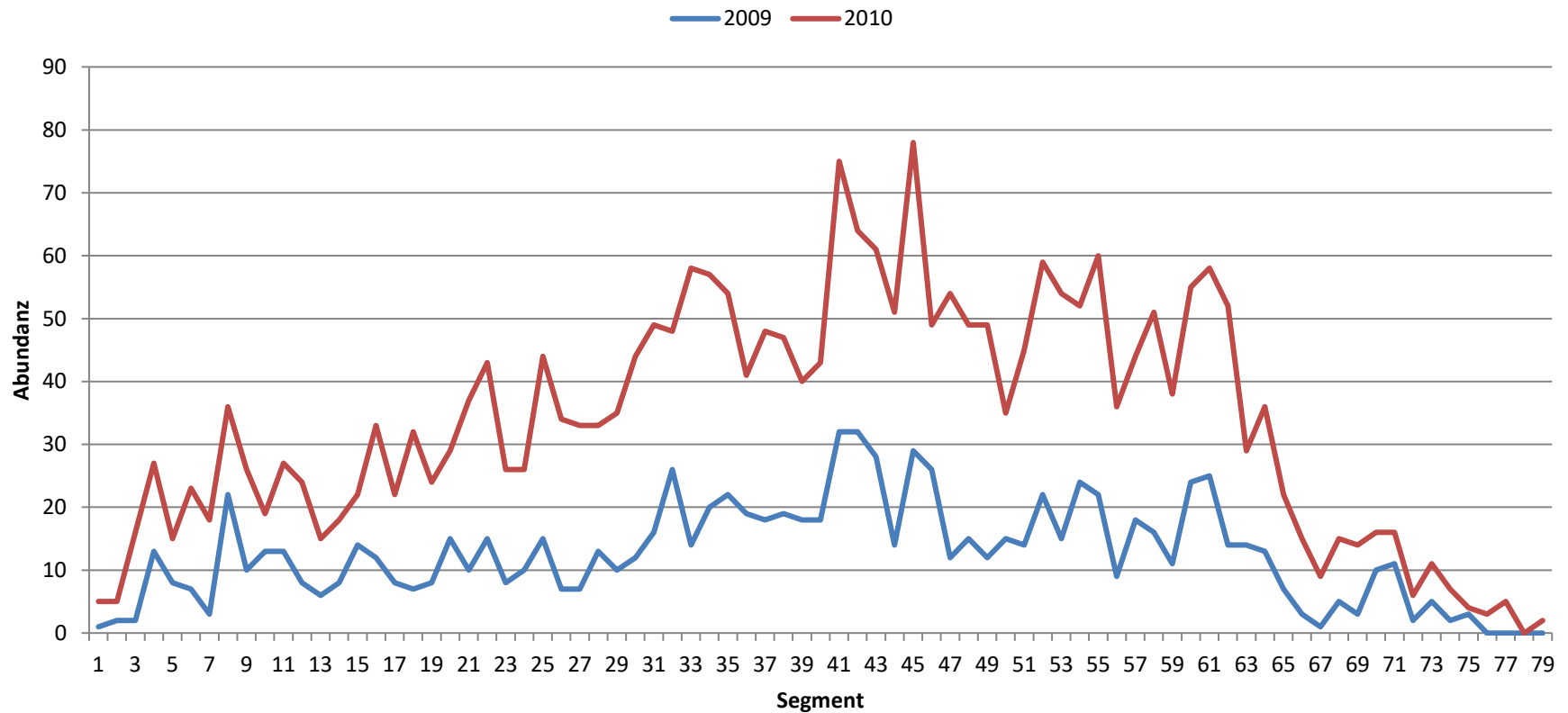


Diskussion

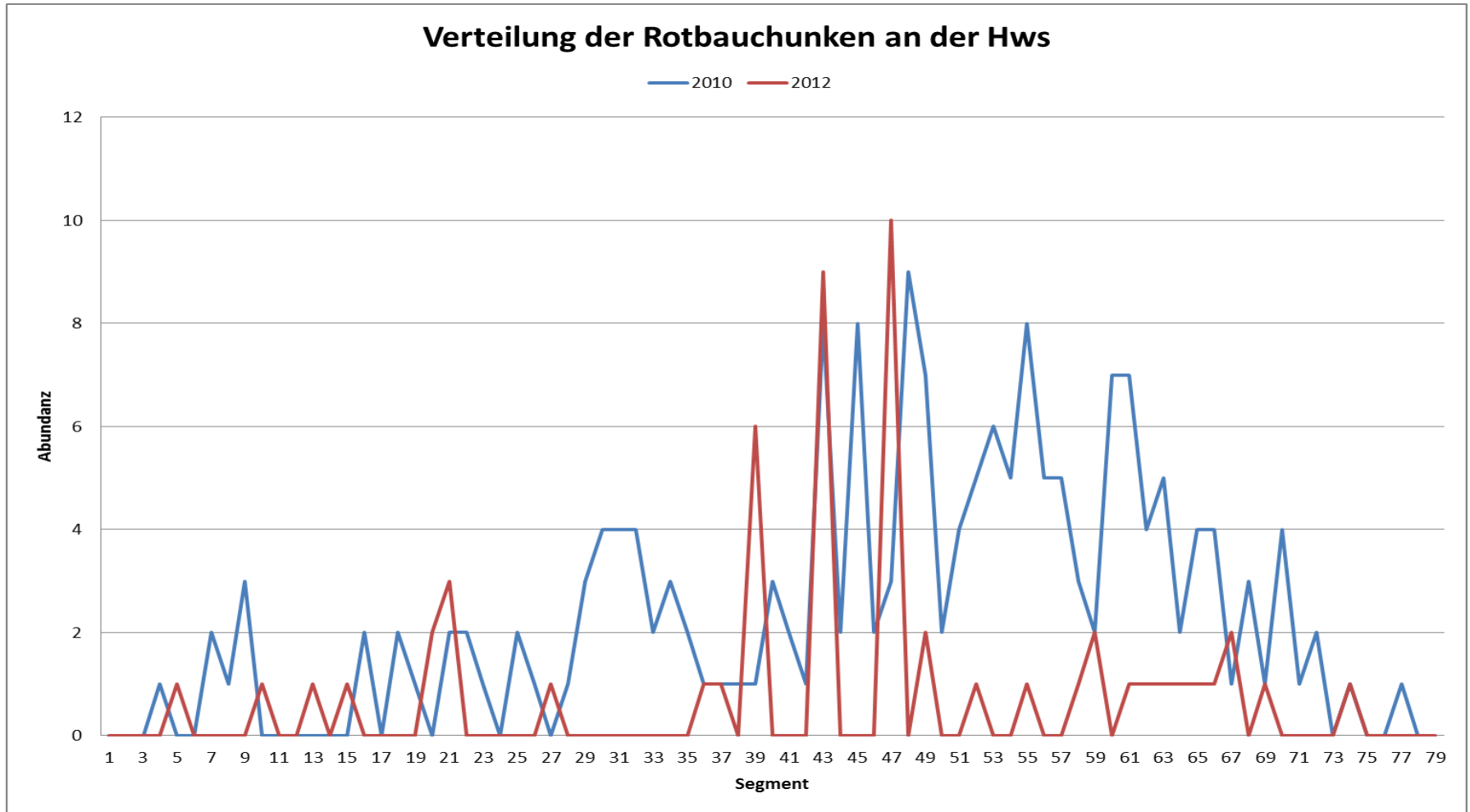


Diskussion

Vergleich der Verteilung der Amphibien an der Hws (Anwanderung 2009/2010)



Diskussion



Diskussion

Positive Auswirkungen:

- Freistellung von „Trittsteinbiotop“
- Maßnahmen zum Artenschutz „Freizeitcamp am Luisium“
- Instandsetzung Hadrianswall Ringdeich Luisium

Diskussion



Diskussion



Ausblick

Weitere Untersuchungen

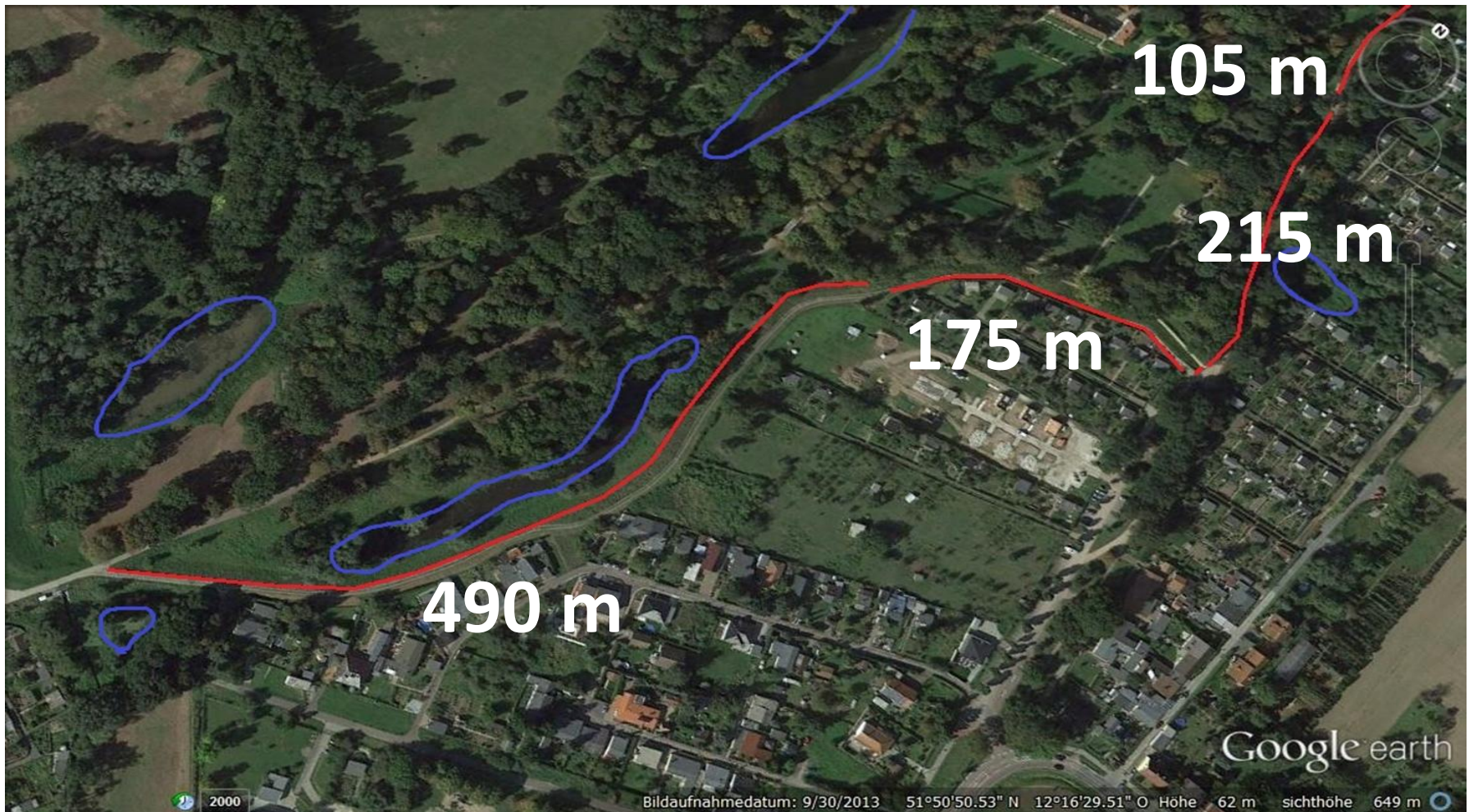
- Individualerkennung
- Weitere Linientaxierung, möglichst ganzjährig
- Übersetzen oder auf „Wasserseite“ belassen???

Ausblick

Schutzmaßnahmen

- Durchlässe Spundwände
- Erdwall an Spundwänden (nur eingeschränkt möglich)
- Lebensraumaufwertung
- „... Amphibien können Spundwände umgehen...“???

Untersuchungsgebiet



Diskussion



Ausblick



Ausblick

Jahr	2010 (Juni bis	2011 (Juni bis
BrFr	144	4
ErKr	128	136
KaMo	59	7
KnKr	35	109
LaFr	44	0
RoUn	22	37
TeMo	937	21
WaFr	0	2
Summe	1369	322